

NO. 866 HAKRO HEAVY-SOFTSHELLJACKE  
OKLAHOMA

Wärmende, funktionelle und wasserdichte Heavy-Softshelljacke mit dicker Wattierung, verlängertem, abgerundetem Rückenteil, weitenverstellbarem Saumabschluss, Tunnelkordelzug und Stoppern. Weiches Fleece-Innenfutter für optimale Wärmeisolation und Wärmerückhalt. Mit abnehmbarer, gefütterter Kapuze, hochwertigem Zwei-Wege-Frontreißverschluss mit Windschutzpatte und Reißverschlussgarage. Funktionelle Innentasche und seitliche Einschubtaschen mit Reißverschluss. Alle Reißverschlüsse von YKK®. Ärmelabschlüsse mit zusätzlichen elastischen Schlauchbündchen mit Dauerschleife und Reflexapplikationen für verbesserte Sichtbarkeit. Hergestellt aus TRIACTIVE® PRO, einem strapazierfähigem Ripstop-Gewebe und dehnfähigem Softshellmaterial. Gewebtes HAKRO Necklabel aus hochwertigem Kettsatin mit weichen, ultraschallgeschnittenen Bandkanten für höchsten Tragekomfort und gewebtes HAKRO Flaglabel an der linken Seitennaht.

**Ihr besonderer Vorteil:** Ein verdeckter Reißverschluss im inneren Rückenteil (Revisionsöffnung) ermöglicht das individuelle Veredeln der Jacke.

**Material** TRIACTIVE® PRO, Kombination aus Ripstop aus 100% Polyamid und Softshell aus 95% Polyester und 5% Elasthan, Wattierung und Fleece-Innenfutter aus 100% Polyester **Eigenschaft** wasserdicht (Obermaterial mit Wassersäule 5.000 mm), atmungsaktiv (Atmungsaktivität 5.000 g/m<sup>2</sup>/24h), klimaneutrales Produkt **Veredelung** Transferrdruck, Stickerei

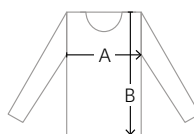
**Ursprungsland** China **Zolltarifnummer** 6201 4010 **Datenblatt** Stand: 02/2023

034  
tinte005  
schwarz

XS-3XL | Regular Fit | wasserdicht +  
atmungsaktiv



Größe	XS	S	M	L	XL	2XL	3XL
A	53	56	59	62	65	68	71
B	68	71	74	77	80	83	86



Alle Maßtabellen und Größenangaben unter Vorbehalt! Durch Schnittoptimierungen kann es zu geringfügigen Maßabweichungen kommen, weshalb wir eine Anprobe bei einem autorisierten HAKRO Fachhändler empfehlen.

Maßtoleranzen bei A (=1/2-Oberweite) +/- 1,5 cm und B (=Länge) +/- 2 cm.

**HAKRO**   
HÄLT. SEIT 1969



TRUE COLORS

