



BABY HOODIE SWEATSHIRTS
STSB919 - BABY CRUISER

Iconic Baby-Kapuzensweatshirt

Normale Passform

- Eingesetzte Ärmel
- Kapuze aus zwei Lagen Single Jersey
- Breiterer Halsausschnitt für einfaches Anziehen
- Halsausschnitt im Nacken mit Band aus Single Jersey versäubert
- Abgesetzter Halbmond aus Oberstoff im Nacken
- Einfache Absteppung am Halsausschnitt und rund um die Kapuzenöffnung
- 1x1-Rippstrick an Ärmelsäumen und am unteren Saum
- Doppelabsteppung an Ärmelsäumen und am unteren Saum

Combo options



WHITES



NATURAL RAW

COLORS



BUTTER

FRENCH NAVY

VOLCANO STONE

ESSENTIAL

HEATHERS



HEATHER GREY

Shell : Terry , 85% gekämmte ringgesponnene Bio-Baumwolle , 15% recyceltes Polyester , Vorgewaschen , Weicher Griff , 280 GSM

Printing Specifications

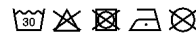
For suitable print techniques, please download our printing guide

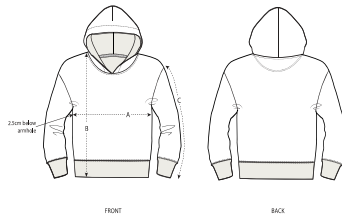
Certifications & memberships



Wash Instructions

Mit ähnlichen Farben waschen, aufdruck nicht bügeln, auf links waschen und bügeln.





SIZES	6-12 M/68-80CM	12-18 M/80-86CM	18-24 M/86-92CM	24-36 M/92-98CM
A Half Chest	29.5	31	32.5	33.5
B Body Length	30.5	32	34	36.5
C Sleeve Length	22	22.5	24.5	27

PACKING

SIZES	6-12 M/68-80CM	12-18 M/80-86CM	18-24 M/86-92CM	24-36 M/92-98CM
PCS/BAG	5	5	5	5
PCS/BOX	30	30	30	30