



DAMEN CREW NECK SWEATSHIRTS
STSW873 - STELLA CROPSTER

Kurzes Damen-Sweatshirt mit Rundhalsausschnitt

Normale Passform

- Eingesetzte Ärmel
- 1x1-Rippstrick an Halsausschnitt, Ärmelsäumen und unterem Saum
- Halsausschnitt im Nacken mit Körperband versehen
- Abgesetzter Halbmond aus Oberstoff im Nacken
- Doppelabsteppung an allen Nähten

Combo options



Stella Cropster Wave Terry

WHITES



WHITE

COLORS



BLACK BUTTER SERENE BLUE FRENCH NAVY ORCHID FLOWER

ESSENTIAL

HEATHERS



HEATHER GREY

Shell : Terry , 85% gekämmte ringgesponnene Bio-Baumwolle , 15% recyceltes Polyester , Vorgewaschen , Weicher Griff , 300 GSM

Printing Specifications

For suitable print techniques, please download our printing guide

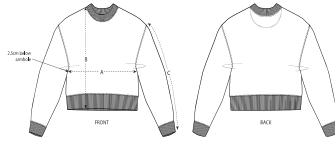
Certifications & memberships



Wash Instructions

Mit ähnlichen Farben waschen, aufdruck nicht bügeln, auf links waschen und bügeln.





SIZES		XS	S	M	L	XL	XXL
A	Half Chest	47.5	50	53	56	59	62
B	Body Length	49.5	51.5	53.5	55.5	56.5	57.5
C	Sleeve Length	50	50	51	51.5	52	52

PACKING

SIZES	XS	S	M	L	XL	XXL
PCS/BAG	5	5	5	5	5	5
PCS/BOX	20	20	20	20	20	20