

Function

NO. 256 HAKRO DAMEN LIGHT-SOFTSHELLJACKE
SIDNEY

Leichte, atmungsaktive, strapazierfähige Softshelljacke für Damen, mit wasser- und winddichtem Softshellobermaterial, Teilungsnähten auf Vorder- und Rückenteil für perfekte Passform, elastischen Ärmelbündchen mit Daumenschlaufe, verschweißter Reißverschlussstasche am linken Ärmel und seitlichen Reißverschlussstaschen mit Reflexapplikation, hochwertigem Zwei-Wege-Frontreißverschluss mit innenliegender Windschutzpatte, Reißverschlussgarage und Reflexaspel, reflektierender Druckgrafik am verlängerten, abgerundeten Rückenteil, weitenverstellbarem Saumabschluss mit Tunnelkordelzug und Stoppeln. Alle Click-down-Reißverschlüsse von YKK®. Hergestellt aus leichtem, dehnfähigem Softshellmaterial für exzellente Bewegungsfreiheit aus Interlock-2-Lagen-Laminat mit TRIACTIVE® PRO Technologie. Gedrucktes HAKRO Necklabel für höchsten Tragekomfort und gewebtes HAKRO Flaglabel an der linken Seitennaht.

Material TRIACTIVE® PRO, Softshell aus Interlock-2-Lagen-Laminat aus 100% Polyester **Eigenschaft** wasserdicht (Obermaterial mit Wassersäule 5.000 mm), atmungsaktiv (Atmungsaktivität 5.000 g/m²/24h), klimaneutrales Produkt **Veredelung** Transferdruck, Stickerei

Ursprungsland Kambodscha **Zolltarifnummer** 6202 4010 **Datenblatt** Stand: 02/2023



002
rot



010
royalblau



034
tinte



040
kiwi



029
kellygrün



072
tanne



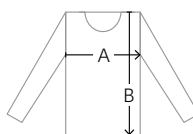
028
anthrazit



005
schwarz



170 g/m² | XS - 6XL | Regular Fit | wasserdicht + atmungsaktiv



Alle Maßtabellen und Größenangaben unter Vorbehalt! Durch Schnittoptimierungen kann es zu geringfügigen Maßabweichungen kommen, weshalb wir eine Anprobe bei einem autorisierten HAKRO Fachhändler empfehlen.

Maßtoleranzen bei A (=1/2-Oberweite) +/- 1,5 cm und B (=Länge) +/- 2 cm.

HAKRO[®]
HÄLT. SEIT 1969



TRUE COLORS

